

居家防火安全CHECK LIST!

1 臥室

- ☐ 用電不超過負載。
- ☐ 電線不綑綁折損。
- ☐ 插頭不潮溼污損。
- ☐ 電熱（暖）器距離可燃物 1 公尺以上。
- ☐ 設置住宅用火災警報器或火警探測器。
- ☐ 若裝設鐵窗，預留可開啟逃生出口。

2 廚房

- ☐ 用電不超過負載。
- ☐ 電線不綑綁折損。
- ☐ 插頭不潮溼污損。
- ☐ 設置住宅用火災警報器或火警探測器。
- ☐ 若裝設鐵窗，預留可開啟逃生出口。

在我們的居家環境，
有許多引發火災的危險，
要怎麼避免家裡遭受火災的威脅呢？
快跟家人一起檢查家裡的設備吧！



3 書房

- ☐ 用電不超過負載。
- ☐ 電線不綑綁折損。
- ☐ 電熱（暖）器距離可燃物 1 公尺以上。
- ☐ 設置住宅用火災警報器或火警探測器。
- ☐ 若裝設鐵窗，預留可開啟逃生出口。

4 樓梯間

- ☐ 有設置住宅用火災警報器或火警探測器。
- ☐ 樓梯間、大門附近、逃生通道未堆置雜物，保持暢通。

5 客廳

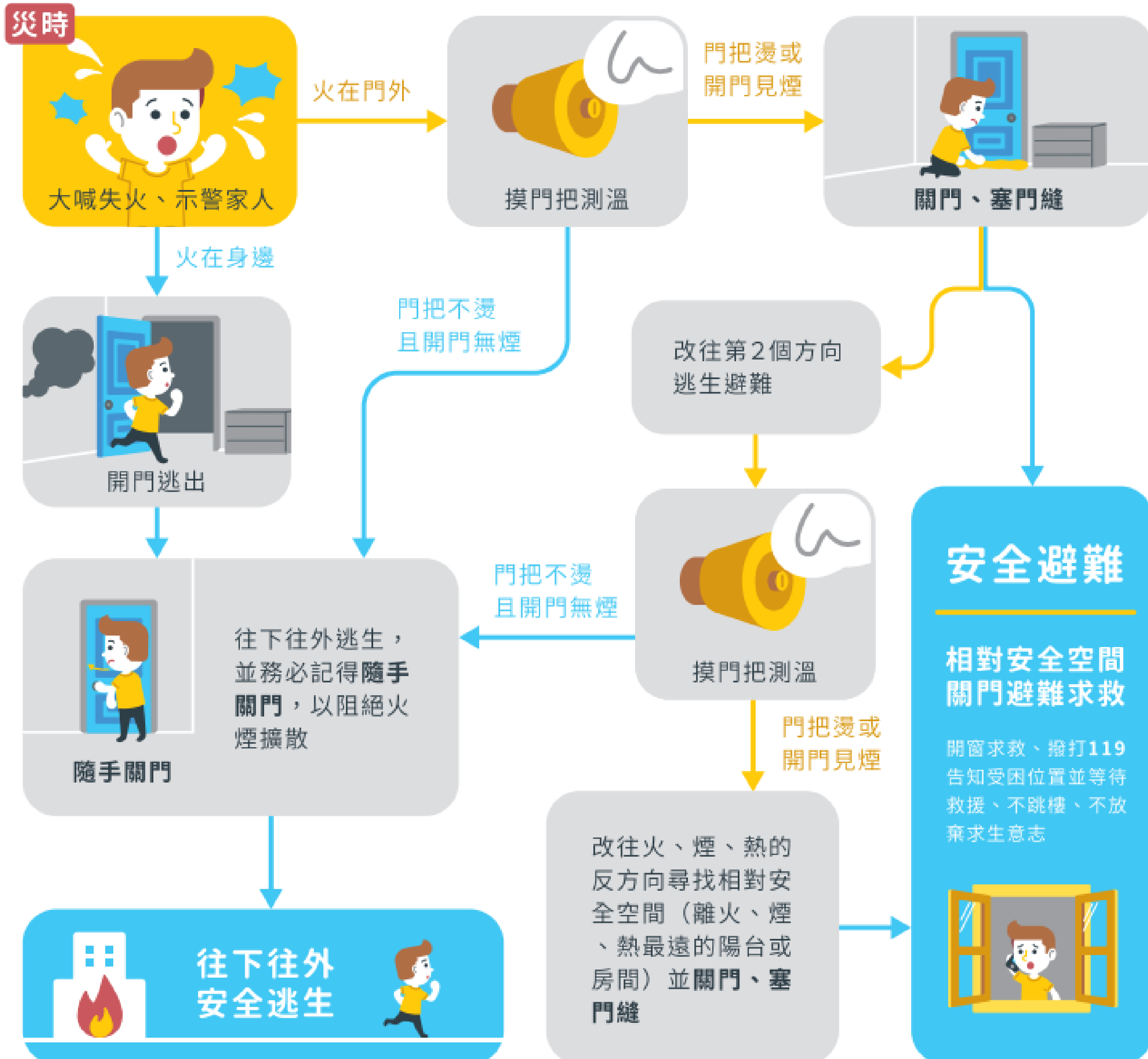
- ☐ 用電不超過負載。
- ☐ 電線不綑綁折損。
- ☐ 電熱（暖）器距離可燃物 1 公尺以上。
- ☐ 設置住宅用火災警報器或火警探測器。
- ☐ 熟悉家中 2 方向以上逃生避難路線。
- ☐ 若裝設鐵窗，預留可開啟逃生出口。

火災逃生避難流程



學生安全與生活輔導中心
Student Security & Assistance Center

平時 規劃 2 個不同方向逃生避難路線及出口



火災逃生避難 以保命求生為首要目標

- ✗ 不可為了收拾財物而延誤逃生避難時間
- ✗ 不可搭乘電梯逃生
- ✗ 不可躲在浴室
- ✗ 不可用塑膠袋套頭
- ✗ 不可浪費時間尋找濕毛巾而延誤逃生避難時間

